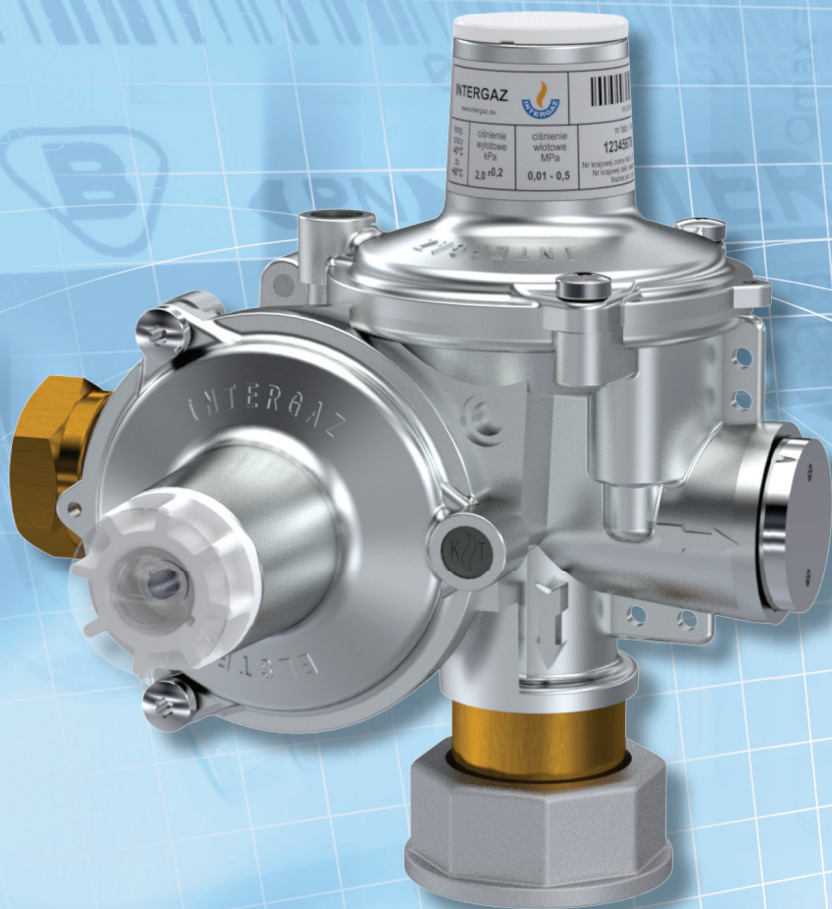


REDUKTOR DWUSTOPNIOWY ŚREDNIEGO CIŚNIENIA GAZU

MR10/A

z automatycznym odblokowywaniem



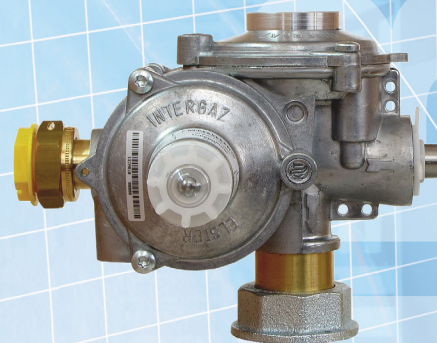
Zastosowanie

- Redukcja ciśnienia paliw gazowych rozprowadzanych pod średnim ciśnieniem.
- Redukcja ciśnienia gazu w instalacjach domków jednorodzinnych.

Krótki opis

Gaz rozpręża się do ciśnienia wyjściowego poprzez dwustopniową redukcję, uzyskując dzięki temu wysoką dokładność redukcji i dobre dynamiczne parametry regulacji przy zmianach obciążenia.

Wykonanie dla zabudowy w małych skrzynkach gazowych



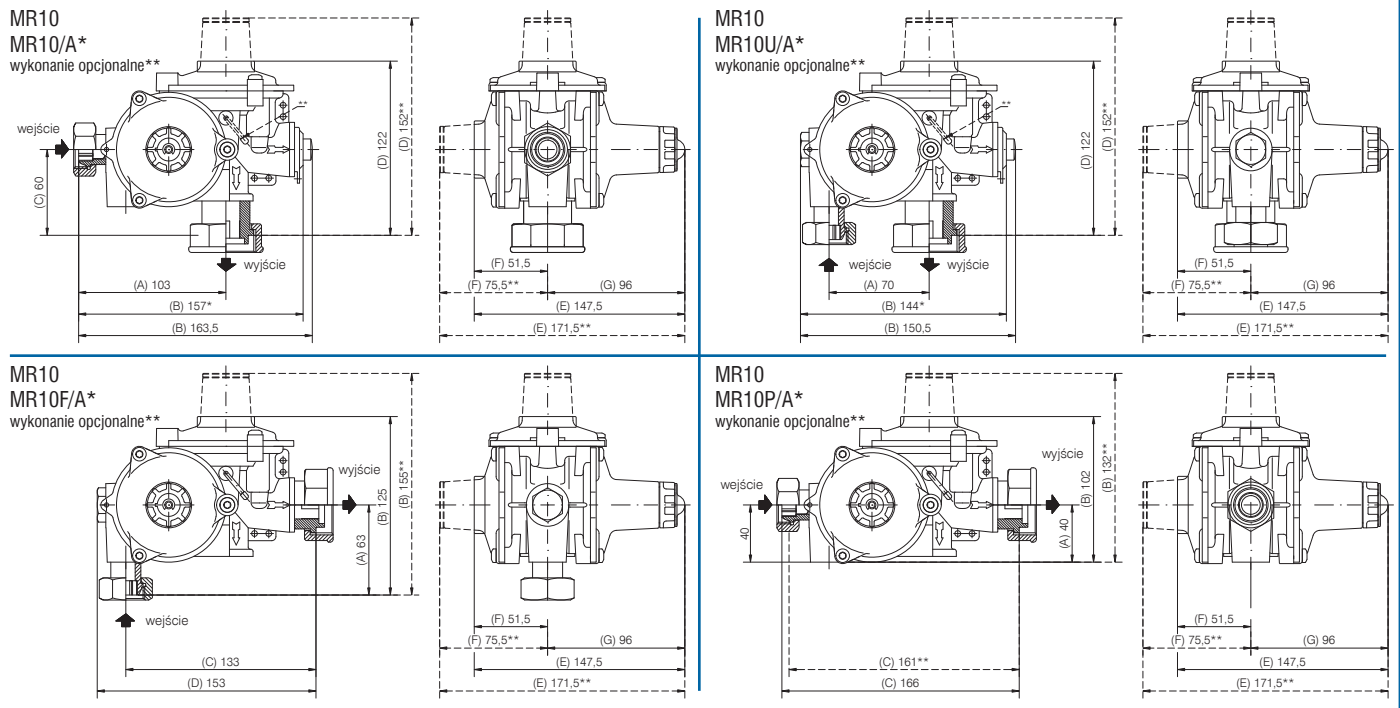
Konstrukcja reduktorów MR10/A z automatycznym odblokowywaniem jest chroniona patentem



ISO 9001
BUREAU VERITAS
Certification



Wersje przyłączeniowe reduktora



Wartości nastaw reduktora

Ciśnienie wyjściowe	2,0 ±0,2 kPa	1,3 ±0,15 kPa
Punkt zadziałania zabezpieczenia przed zanikiem ciśnienia gazu (GMS)	1,3 ±0,3 kPa	0,8 ±0,3 kPa
Punkt zadziałania szybkozamykającego zaworu bezpieczeństwa (SAV)	4,5 ±0,5 kPa	3,2 ±0,4 kPa
Punkt zadziałania wydmuchowego zaworu bezpieczeństwa (SBV)	3,3 ±0,5 kPa	2,2 ±0,4 kPa
Ciśnienie wejściowe P _{włot}	od 0,01 MPa do 0,5 MPa	
Przepustowość nominalna Q _{nom 50 kPa}	10 m ³ /h	

Dane techniczne

- Medium: gaz ziemny, miejski, powietrze
- Zakres temperatur pracy: od -30°C do +60°C
- Przyłącza:
 - wlot: **DN 15 nakrętka G 3/4"** (uszczelnienie metal/metal)
 - wylot: **DN 25 nakrętka G 1 1/4"** (uszczelka gumowa)
- Wbudowane zabezpieczenie przed spadkiem ciśnienia wyjściowego (GMS)
- Wbudowany zawór szybkozamykający (SAV)
- Wbudowany zawór upustowy (SBV)
- Automatyczne lub ręczne odblokowywanie
- Wykonanie opcjonalne dla zabudowy w małych skrzynkach

Reduktory typu MR10 posiadają wydany przez Instytut Nafty i Gazu w Krakowie:



- Krajowy certyfikat stałości właściwości użytkowych nr AC010-UWB-0016.

Cechy charakterystyczne

- **Korpus – ciśnieniowy odlew aluminiowy**
- Wysoka odporność króćców na zginanie przy montażu
- Wysoka dokładność redukcji
- Bardzo dobre dynamiczne parametry przy zmianach obciążenia
- Stabilność działania
- Montaż reduktora w dowolnej pozycji
- Nielimitowany okres eksploatacji, aż do zużycia urządzenia
- Nie wymagany przegląd okresowy i konserwacja
- Materiały/surowce:
 - wg Polskiej Normy PN M 34 511
 - membrany wg EN 549/DIN 30692
 - korpus GD Al Si 12 DIN 1725

Zakład Wytwórczy Urządzeń Gazowniczych „INTERGAZ” Sp. z o.o.

42-600 Tarnowskie Góry, ul. Nakielska 42/44
Tel.: +48 (32) 285 88 15, fax.: +48 (32) 285 24 65
intergaz@intergaz.eu, www.intergaz.eu

